



Notre Dame de Fidélité
Lycée des métiers du secteur
sanitaire et social

BAC PRO ASSP

Le titulaire du baccalauréat professionnel Accompagnement, Soins et Services à la Personne possède les compétences nécessaires pour travailler auprès de familles, d'enfants, de personnes âgées ou de personnes en situation de handicap. Sa mission : les assister dans tous les gestes de la vie quotidienne et les aider à maintenir leur vie sociale. Dans le cadre de ces activités, il est amené à collaborer avec les professionnels de santé, des travailleurs sociaux et des partenaires institutionnels.

L'option « en structure » prépare le diplômé à exercer plus spécifiquement auprès de personnes dépendantes dans les établissements sanitaires, sociaux et médicosociaux. Il prend part aux différents soins, et peut être amené à participer à des activités de gestion et de promotion de la santé en lien avec le projet d'établissement.

Organisation de la formation

La formation comprend 22 semaines minimum de stages en entreprises réparties sur les 3 années de scolarité :

- 6 (3+3) semaines de stage en 1^{ère} année
- 8 (3+5) semaines de stage en 2^{ème} année
- 10 (5+5) semaines de stage en 3^{ème} année

en milieux professionnels : crèche, école maternelle, hôpital, clinique, Etablissements d'Hébergement pour Personnes Agées Dépendantes (EHPAD), collectivités, structures pour personnes en situation de handicap ...



Disciplines enseignées

Générales

- Français, Histoire-Géographie, Instruction Civique
- Mathématiques, Sciences Physiques et Chimiques
- Langue vivante (Anglais)
- Arts appliqués - Cultures artistiques
- Education Physique et Sportive

Spécifiques

- Enseignements professionnels :

Pôle 1

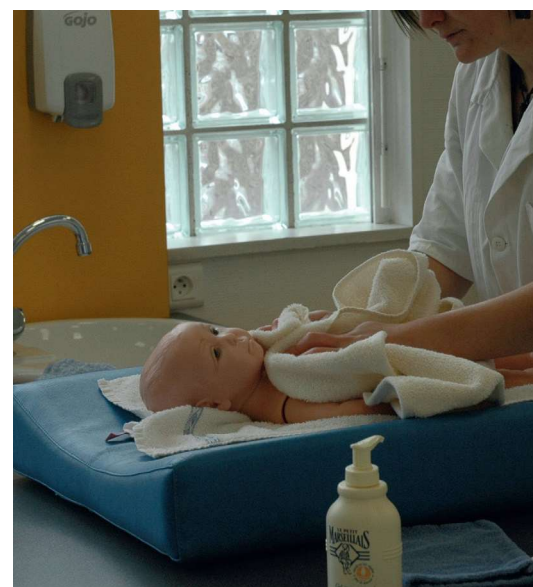
- Biologie - Microbiologie appliquées
- Ergonomie - Soins d'hygiène et de confort

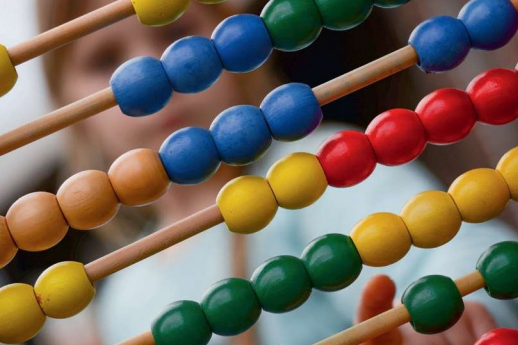
Pôle 2

- Sciences Médico-Sociales
- Animation - Education à la Santé

Pôle 3

- Services à l'utilisateur
- Nutrition - Technologies associées
- Economie - Gestion
- Prévention - Santé - Environnement
- Accompagnement personnalisé
- Enseignements liés à la spécialité





Poursuites d'études

Ce Baccalauréat permet l'insertion dans la vie active. Cependant, une grande majorité d'élèves se dirige vers une poursuite d'étude :

- Brevet de Technicien Supérieur (BTS)
- Institut Universitaire Technologique (IUT)
- Licences
- Dispositif d'Accompagnement aux Etudes Supérieures de la Santé et du Social
- Entrée par dossier (Parcoursup) ou par concours : infirmière, aide soignant, auxiliaire de puériculture, ATSEM et/ou moniteur éducateur, TISF, AES



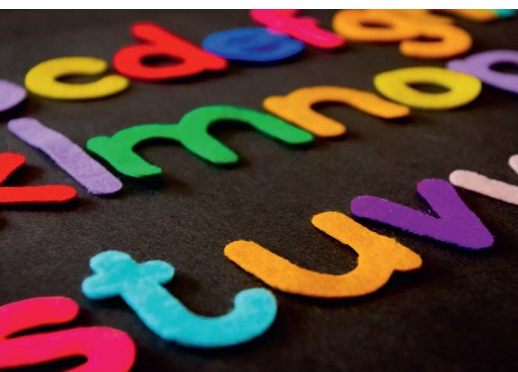
Profil d'emploi

- Le titulaire de ce baccalauréat exerce ses fonctions auprès de personnes en situation temporaire ou permanente de dépendance en structures collectives.
- Il exerce auprès de ces personnes des activités de soins, d'aide aux actes de la vie quotidienne, de maintien de la vie sociale.
- Il est également amené à exercer au sein d'établissements employeurs, des activités de gestion et des activités de promotion de la santé.
- Il travaille au sein d'établissements sanitaires, sociaux et médico-sociaux.

Conditions d'inscription

Ce bac pro se prépare en trois ans après la classe de troisième ou lors d'une réorientation après une classe de Seconde Générale et Technologique.

Les élèves titulaires de certains CAP du même secteur peuvent également le préparer en 2 ans sous certaines conditions.



Les + de NDF

- Stages recherchés avec le lycée
- Etablissement à taille humaine
- Label "Lycée des Métiers du Secteur Sanitaire et Social"
- Poursuite d'étude possible au sein du lycée
- Excellents résultats au BEP et BAC PRO
- Aide aux devoirs
- Nombreux projets culturels et professionnels
- Stages possibles en Europe



Notre Dame de Fidélité

Lycée Professionnel - Lycée Technologique
Unité de Formation en Apprentissage - Centre de Formation Continue
8 rue du Petit Clos Saint Marc B.P. 15223 | 14074 Caen cedex 5
02 31 46 76 86 | <https://lycee-ndf.fr> | ndf.secretariat@orange.fr
Proche Campus 2 | Bus 7 | Tram 2

